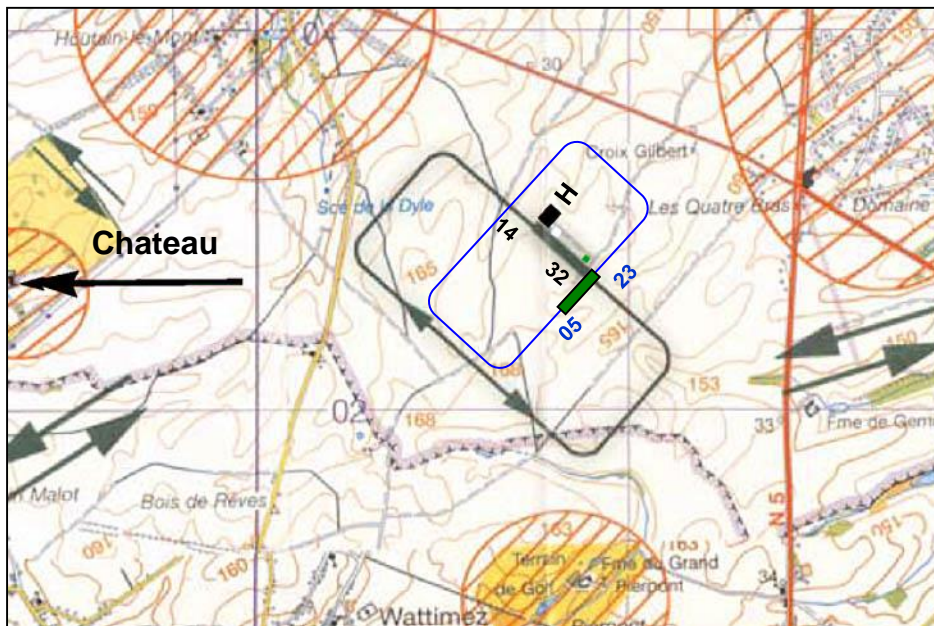


Les données figurant dans cet ULIP sont publiées à **titre indicatif**. La fédération ne peut être tenue responsable pour le non respect de cette mise en garde

EBBY	BAISY THY
-------------	------------------

50° 34' 10" N – 004° 26' 10" E	ULMODROME
---------------------------------------	------------------



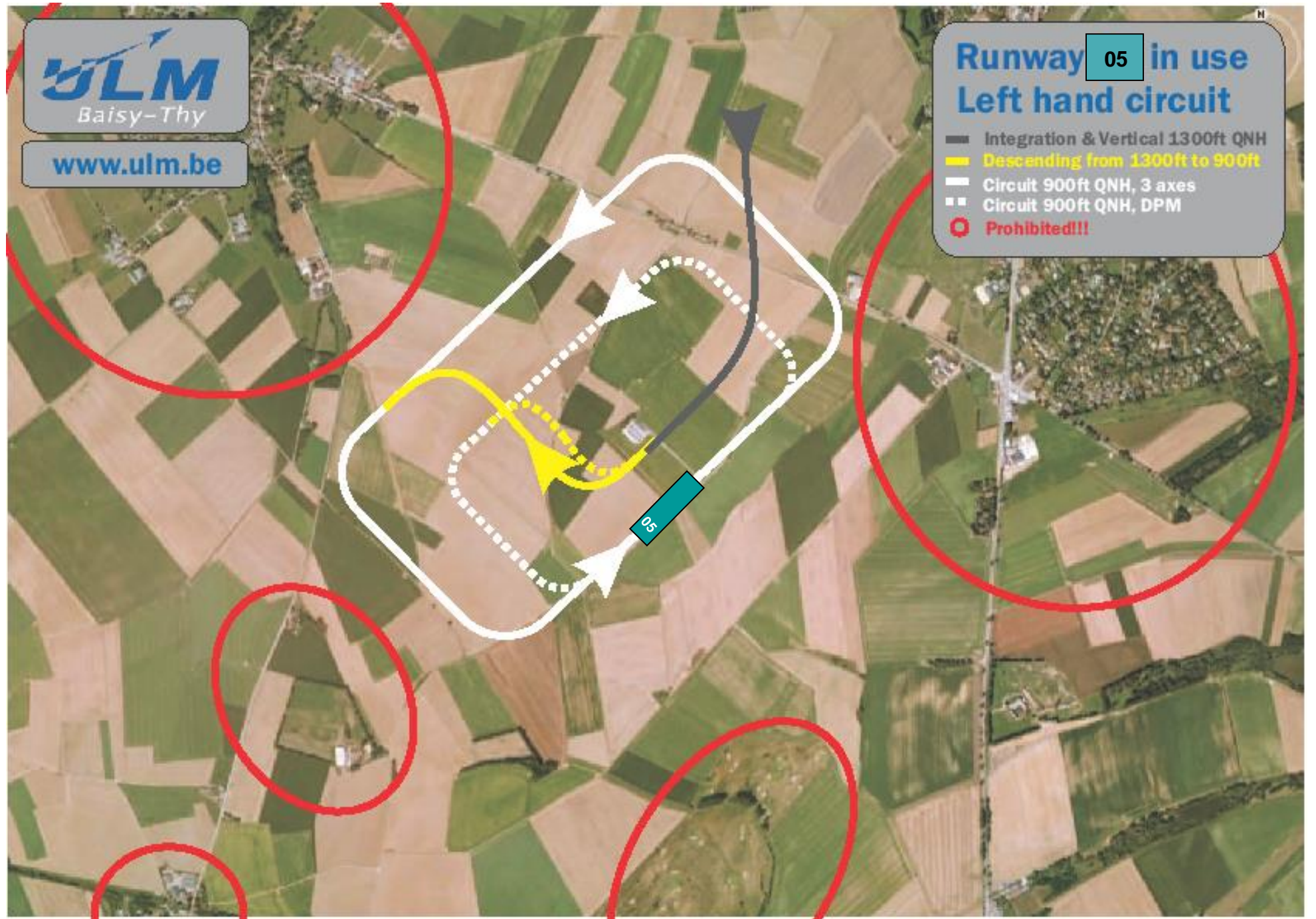
Piste 14/32 :	Herbe 299 m x 30 m – 137° / 317° - longueur roulable : 375m
Piste 05/23 :	Herbe 252 m x 30 m – 040° / 220° - longueur roulable : 307m
Élévation:	525ft / 160m
Intégration:	1300 ft QNH
Circuit 14/32:	au Sud-Ouest à 900 ft QNH
Circuit 05/23:	au Nord-Ouest à 900 ft QNH
Radio:	Baisy Thy radio : 132,00 khz
Instructions :	Ne pas survoler les zones rouges ni les habitations isolées. Ne pas survoler le golf au Sud du terrain. Par vent d'est, roulez le long des hangars dans la finale 14.
Ouverture:	PPR tous les jours de SR à SS
Diversions:	Buzet 232° à 5 km, Liernu 86° à 25 km, Mailen 124° à 41 km, Isières 284° à 46 km.
Terrain:	Chemin des Rêves à 1470 Genappe. Tél: 067/78.02.47 Fax: 026/53.42.73
Accès routier:	N5 Waterloo-Gosselies. Au carrefour des 4 Bras, prendre la N93, direction Nivelles sur 500 m. Genappe (Quatre Bras) Province: Brabant wallon
Contact :	Christoph CODDENS et Didier CODDENS Tél.: 00 32 67 78 02 47
Club:	ULM BaisyThy – www.ulm.be mail: info@ulm.be
Responsable:	Christoph CODDENS GSM: 0477 72 32 01 Didier CODDENS GSM: 0475 58 73 55
Activités:	Avenue du Parc 45– 1310 a Hulpe Ecolage ULM et DPM. Location d'appareils. Travaux aériens.
Services:	
Atelier:	oui, sur place.
Bar:	Oui Tél:+ 32 67 78 02 47
Restaurant :	Petite restauration les w.e. et jours fériés.
Hôtel :	Non
Hangar:	Emplacements disponibles dans hangar : 2
Carburant:	91 UL + 100 LL
Lubrifiant:	spécial ULM
FBAM	ULIP 5ème édition - Update 09/08/2016
Centralisation:	JP. WIERTZ – ulip@fed-ulm.be -



www.ulm.be

Runway 05 in use Left hand circuit

- Integration & Vertical 1300ft QNH
- Descending from 1300ft to 900ft
- Circuit 900ft QNH, 3 axes
- - - Circuit 900ft QNH, DPM
- ⊘ Prohibited!!!

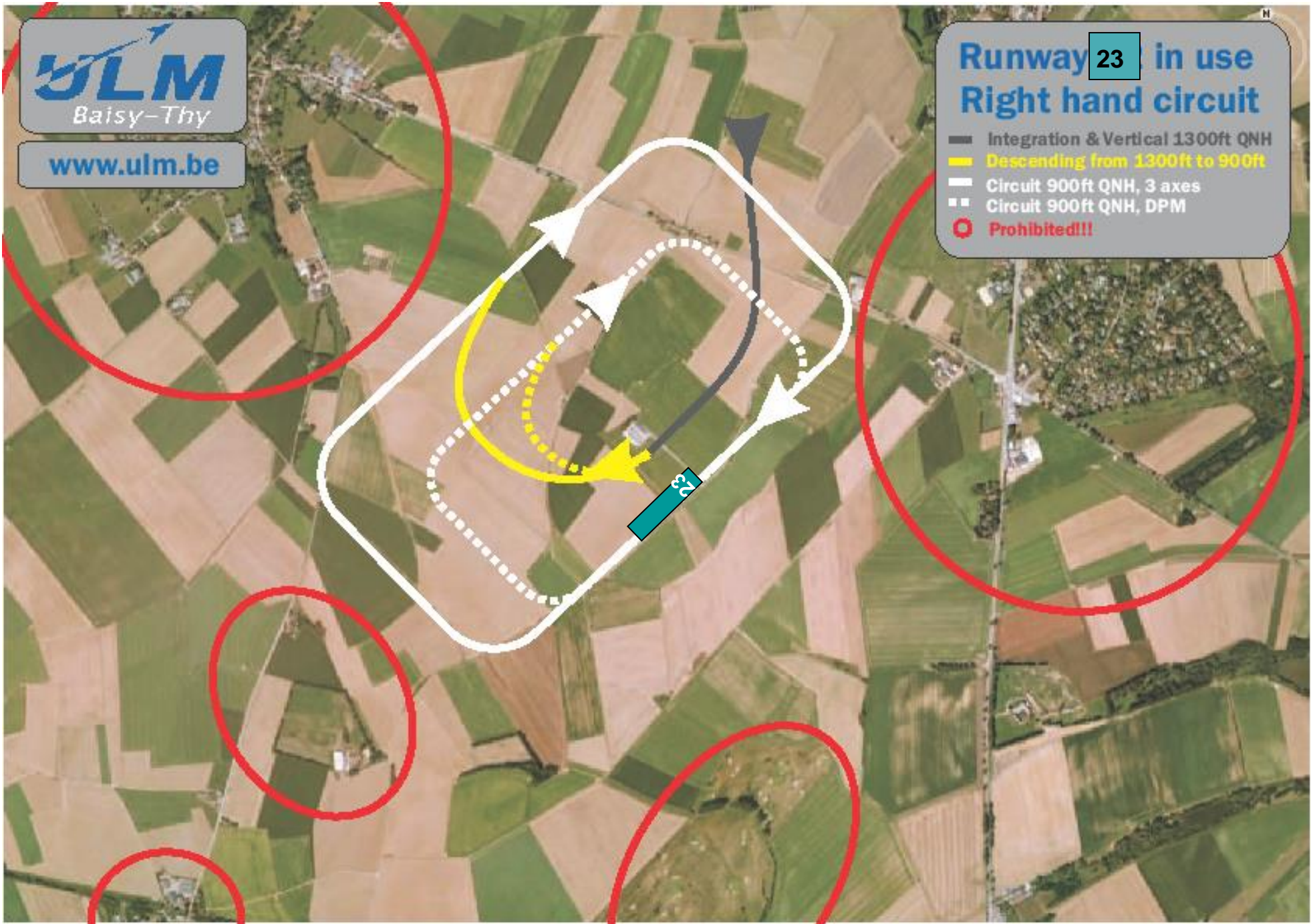


ULM
Baisy-Thy

www.ulm.be

Runway 23 in use
Right hand circuit

- Integration & Vertical 1300ft QNH
- Descending from 1300ft to 900ft
- Circuit 900ft QNH, 3 axes
- - - Circuit 900ft QNH, DPM
- ⊘ Prohibited!!!

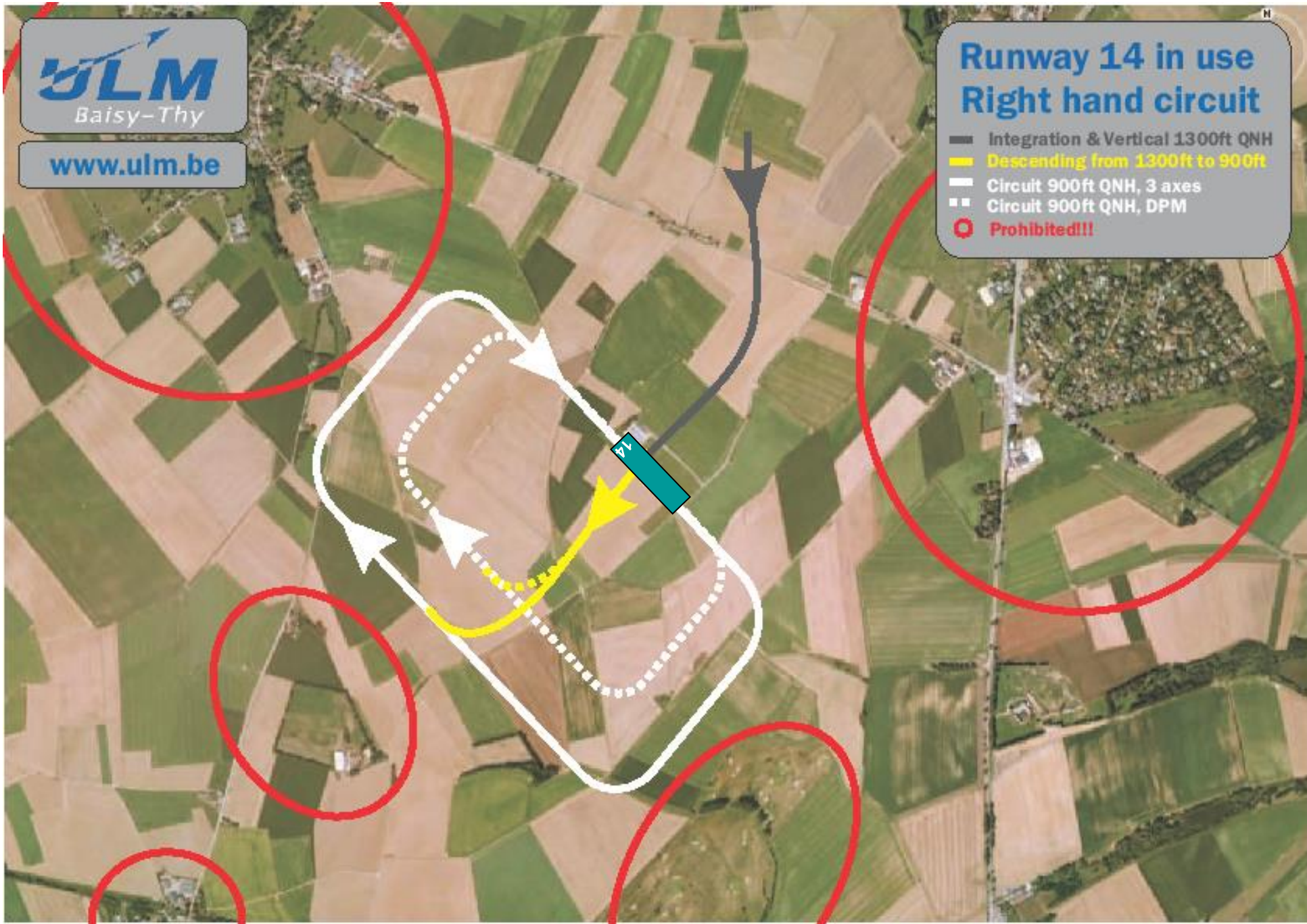


ULM
Baisy-Thy

www.ulm.be

Runway 14 in use Right hand circuit

- Integration & Vertical 1300ft QNH
- Descending from 1300ft to 900ft
- Circuit 900ft QNH, 3 axes
- Circuit 900ft QNH, DPM
- ⊙ Prohibited!!!



Runway 32 in use Left hand circuit

- Integration & Vertical 1300ft QNH
- Descending from 1300ft to 900ft
- Circuit 900ft QNH, 3 axes
- Circuit 900ft QNH, DPM
- ⊙ Prohibited!!!

