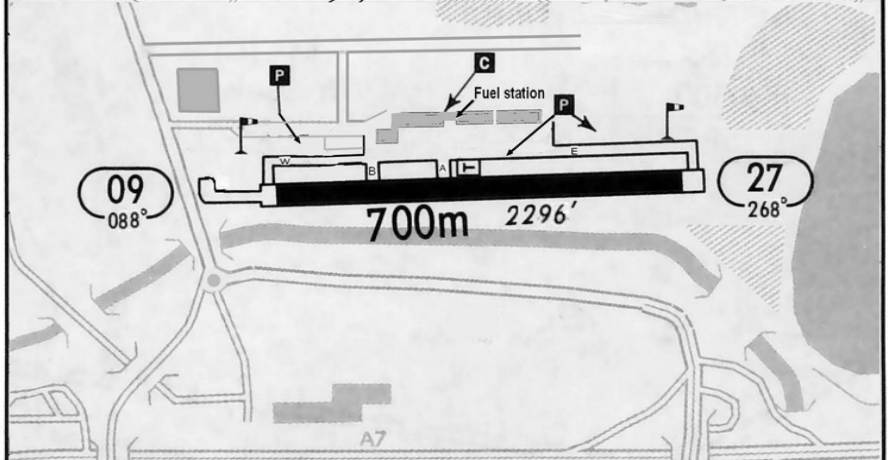


**ST.-GHISLAIN**  
ST.-GHISLAIN  
BELGIUM

19-2 21 APR 06 **JEPPESEN**

(FIS)  
BELGA INFORMATION **129.32** (MIL)  
BRUSSELS INFORMATION **126.90** (CIV)



✈ 1 ✕ TAXI

RWY No	Dimension (m) - Surface	TORA (m)	LDA (m)	Strength	Lights
09 27	700 x 23 Asphalt	640	640	5.7t A UW	—

RWY 27: Extension of 180m for braking.

Nordo Acft & ULM/PDM PPR call +32 (0) 65600204 or +32 (0) 478797019

The airport is opened from 9.30 AM LT until 8 PM LT or SS +30' WCF, daily except 25 dec. & 1 Jan. Outside operational hours PPR.

L'aérodrome est ouvert de 9.30 LT à 20 h LT ou SS +30' WCF, tous les jours excepté le 25 déc. et le 1r Jan. En dehors de ces heures PPR

The airport is in a class G and located 1.8 Nm South of EBCV CTR or EBBU TMA and 2.3 Nm West of EB-R2 or EBCI TMA. Before entering the circuit at 1100 feet QNH, bilateral radio contact on 118.42 must be established.

L'aérodrome est situé dans une classe G à 1.8 Nm au sud de la CTR EBCV et de la TMA EBBU, et à 2.3 Nm à l'ouest de la zone EB-R2 et de la TMA EBCI. Avant de pénétrer dans le circuit à 1100 pieds QNH le contact radio bilatéral sur 118.42 est obligatoire.

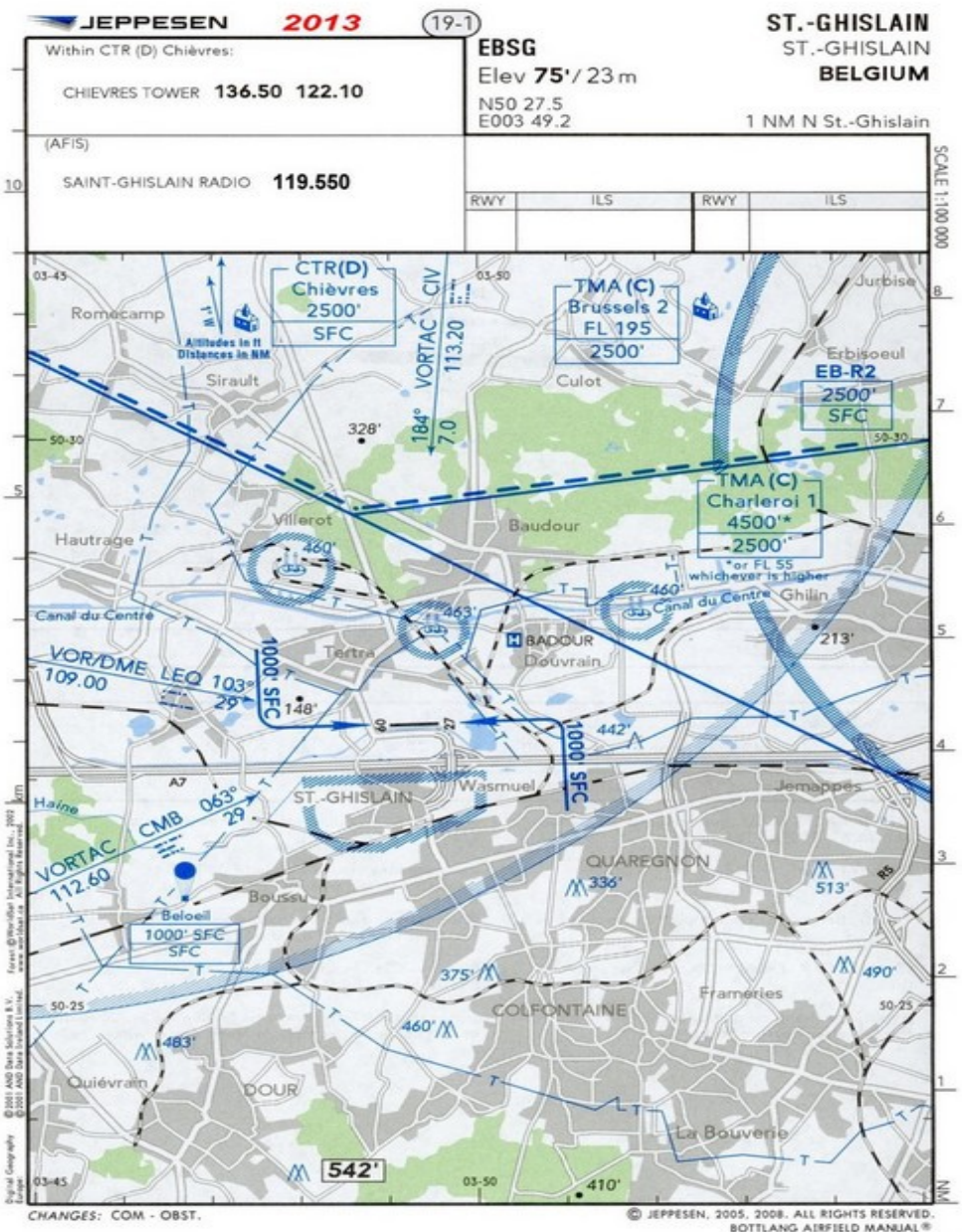
Eventually aerobatic flying until 3000 feet QNH above the airfield. Eventually para dropping on the airfield.

Possibilité de vols acrobatiques jusqu'à 3000 pieds QNH au-dessus de l'aérodrome. Possibilité de parachutage sur le site de l'aérodrome.

Avoid overflying shaded areas See page 19-1

Eviter le survol des zones hachurées. Voir page 19-1

CHANGES: AD facilities - Text. © JEPPESEN SANDERSON, INC., 2005, 2006. ALL RIGHTS RESERVED. BOTTLANG AIRFIELD MANUAL®



CHANGES: COM - OBST. © JEPPESEN, 2005, 2008. ALL RIGHTS RESERVED. BOTTLANG AIRFIELD MANUAL®